

Convenzione tra EWMD Reggio Modena e Fondazione ONDA (Club TIWS) per l'istituzione dall'anno 2023 del premio EWMD "Giovane promessa TIWS" - dedicato alla memoria delle sorelle Louhabi

Premesso

- che EWMD – European Women's Management Development - fondata nel 1984, è un network a respiro internazionale che promuove, sviluppa e sostiene la formazione personale e professionale delle donne, incoraggiandole ad assumere posizioni di responsabilità nell'ambito del lavoro e nella società, con il fine di migliorarne la qualità, il benessere e il progresso sociale;
- che la sezione EWMD Reggio-Modena è parte integrante di detto network e periodicamente organizza eventi per supportare la carriera manageriale delle donne e sviluppare le loro conoscenze e competenze;
- che Fondazione ONDA (l'Osservatorio nazionale sulla salute della donna e di genere – www.ondaosservatorio.it), costituita a Milano nel 2005, promuove dal 2016 il Club Top Italian Women Scientists (TIWS), il club delle scienziate biomediche italiane con H-Index superiore a 50 dedicato alle donne italiane impegnate nella ricerca; tali scienziate si contraddistinguono per un'alta produttività scientifica e hanno dato un sostanziale contributo allo sviluppo in campo biomedico, nelle scienze cliniche e nelle neuroscienze. Scopo del Club TIWS è quello di promuovere la ricerca "rosa" e avvicinare le giovani donne a queste carriere.
- che pertanto i contraenti hanno in comune le medesime finalità istituzionali.

Considerato

che EWMD Reggio-Modena e il Club TIWS di Fondazione ONDA, come sopra delineati, intendono riconoscere e rendere memoria alle sorelle Louhabi, prematuramente scomparse, in quanto esempio di dedizione agli studi scientifici come passione e motore di crescita per le giovani donne e a tal fine istituiscono un premio intitolato alla loro memoria, a decorrere dall'anno 2022.

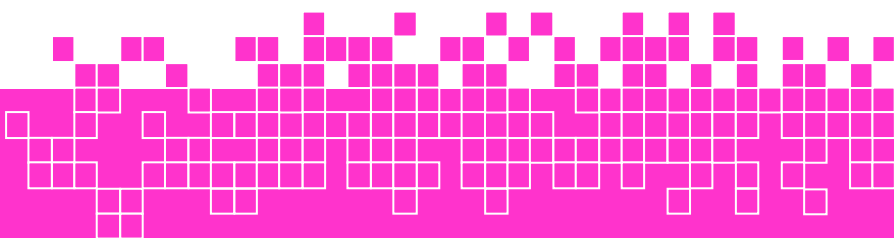
I contraenti, fin d'ora, riconoscono a EWMD Reggio-Modena la facoltà di sopprimere il premio per gli anni successivi al 2022 o di attribuirlo ad altro evento analogo, a insindacabile giudizio di EWMD Reggio-Modena stessa; allo stesso modo il Club TIWS di Fondazione ONDA ha il diritto di recedere dalla presente convenzione dandone comunicazione a mezzo mail al seguente indirizzo reggioemilia@ewmd.org.

Valore del premio

Il premio - dell'importo di € 2.000,00 (duemila/00) - è costituito da un contributo economico della delegazione EWMD Reggio-Modena che provvederà al relativo versamento alla vincitrice.

Persona destinataria del premio

Il concorso al premio è rivolto ad una ricercatrice operante in Italia (vedi dettaglio nel bando) e che abbia pubblicato la migliore ricerca scientifica e/o tecnologica in campo biomedico-farmaceutico nell'anno 2021-2022, purché ammessa al concorso essendo in regola con le norme previste dal bando che si allega e che forma parte integrante della presente convenzione.



Commissione giudicatrice

La commissione giudicatrice sarà composta da cinque membri scelti dal Club TIWS di Fondazione ONDA tra ricercatrici ad alto H-index ed una rappresentante di delegazione scelta da EWMD Reggio Modena.

Attribuzione del premio

Il premio sarà attribuito alla pubblicazione risultata migliore tra quelle pervenute entro la data indicata nel bando, ad insindacabile giudizio della commissione giudicatrice. L'attribuzione del premio sarà comunicata da EWMD Reggio-Modena alla vincitrice a mezzo e-mail.

Criteri di valutazione:

- Impatto della ricerca scientifica presentata;
- Valore di Impact factor della rivista su cui è stata pubblicata;
- Contributo della ricercatrice e suo CV.

Consegna del premio

La consegna del premio avverrà durante il meeting annuale del Club TIWS o altro evento analogo nella data di volta in volta definita. In tale occasione la vincitrice illustrerà il risultato della ricerca con una esposizione orale durante l'evento pubblico alla presenza della cittadinanza e delle autorità.

Autorità delegata alla emissione del bando

La delega alla emissione del bando è conferita alla Presidente di EWMD Reggio Modena in carica alla data di emissione.

Reggio Emilia, 15 aprile 2023

EWMD Reggio-Modena



Fondazione ONDA
La Presidente



Club TIWS
La Presidente

